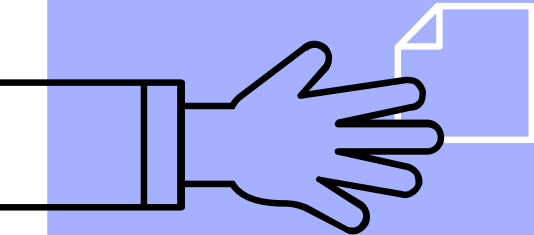
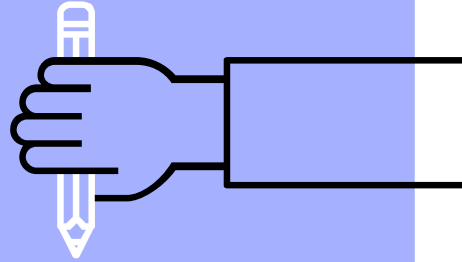


3.

# Instrumentos de Evaluación

para tu proyecto eTwinning



# Por

## Portfolio

Es un archivo o carpeta en donde el alumnado colecciona las evidencias de su esfuerzo, progreso y logros.

- ▷ El alumnado recoge las tareas realizadas, puede reflexionar sobre su implicación en ellas y sobre el grado de aprendizaje adquirido.
- ▷ El profesorado puede monitorizar el proceso de aprendizaje y le permite introducir cambios en dicho proceso.



# Por Portfolio

En un proyecto eTwinning el **TwinSpace** resulta el portfolio ideal.

▶ Otras herramientas:

- [Mahara](#) (web), que te permite crear un portafolio en la red.
- **Blog del proyecto**, que registre la actividad del mismo, así como blogs y diarios de los participantes.



# For

## Formularios y encuestas

Conjunto de preguntas que formulamos a diferentes destinatarios (alumnado, profesorado, ...) sobre diferentes ámbitos relacionados con el proyecto.

Pueden utilizarse, entre otros:

- [Google Form](#) -[Socrative](#)
- [Mentimeter](#) -[Survey Monkey](#)
- [Poll daddy](#) -[Kahoot](#)

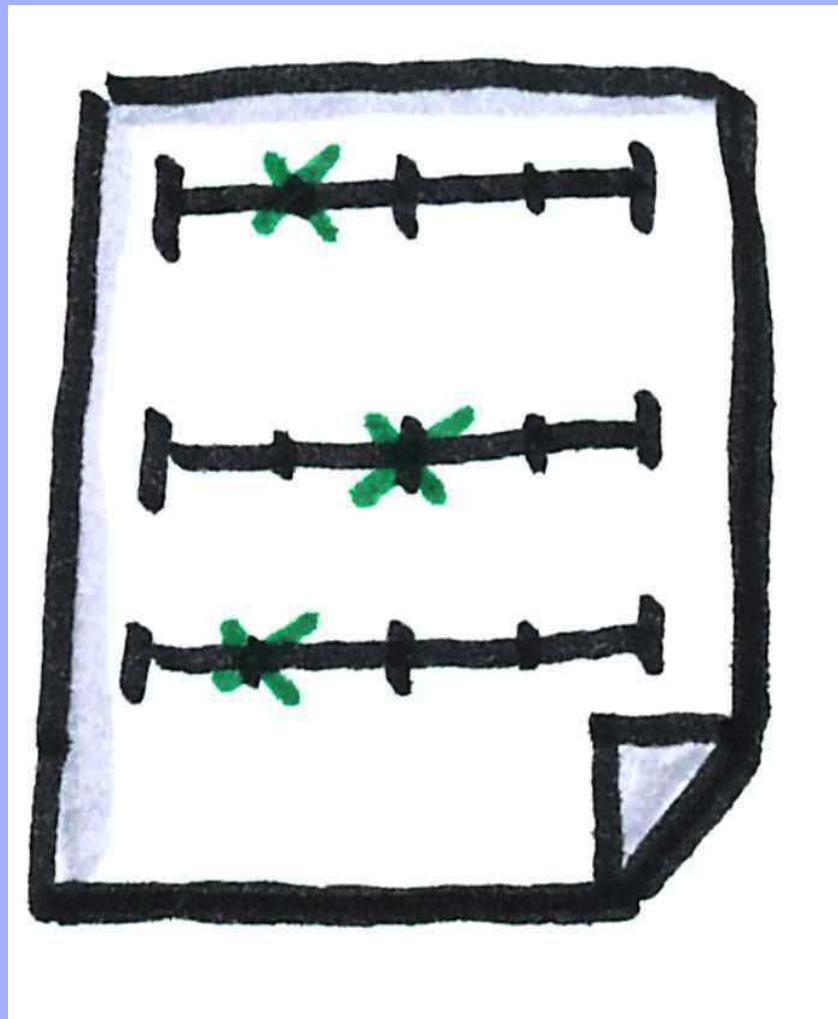


# Lik

## Escala de Likert

Para evaluar actitudes y opiniones se suele utilizar la **escala de Likert**. Cuando respondemos a un ítem de un cuestionario realizado con esta escala lo hacemos especificando el nivel de acuerdo o de desacuerdo.

Normalmente la escala tiene cinco unidades con un valor numérico del que se puede extraer fácilmente el promedio.



# Com

## Evaluación Comunicativa

Con preguntas abiertas que generen el debate y la negociación.





*Debemos buscar preguntas que animen a la puesta en común y al acuerdo con los socios.*

*Éstas son algunas de las preguntas que puedes utilizar:*

“

- 1. ¿Qué ha sido importante para ti en este proyecto?*
- 2. ¿Qué ha funcionado bien? ¿Qué no ha funcionado tan bien como era deseable?*
- 3. ¿Se han alcanzado los objetivos del modo previsto?*
- 4. Los productos que se han generado, ¿son de calidad?*
- 5. ¿Se ha obtenido algún resultado no esperado?*
- 6. La participación en el proyecto ¿ha sido ocasional o se inscribe en un plan de centro más amplio?*
- 7. Tenemos algunas lecciones aprendidas que se puedan compartir?*

## Evaluación comunicativa

Prueba a hacer una videoconferencia para realizarla con tus socios (Skype, Adobe Connect, ...)

