

Grupo eTwinning Virgilio



Del mismo modo que Virgilio ayudó a Dante a encontrar el camino hacia el Paraíso en la Divina Comedia, el Grupo Virgilio te ayudará a encontrar tu camino en el mundo eTwinning. ¿Te animas a empezar este viaje?

El [Grupo Virgilio](#) (en inglés) se creó con el objetivo de guiar a los docentes cuando inician su participación en eTwinning. No obstante, cualquier usuario eTwinning (ya sea recién incorporado o con experiencia) puede plantear preguntas, e intercambiar cualquier tipo de información y contenido sobre el mundo eTwinning.

Creado en 2015 y migrado en el curso 2023/24 a la nueva plataforma ESEP, tiene ya más de 18607 miembros; es uno de los grupos más numerosos. Una vez que eres miembro del grupo, tienes la opción de cumplimentar un cuestionario con el que puedes medir el nivel eTwinning en el que te encuentras: Nivel 1- Perdido; Nivel 2- Escalando; Nivel 3- En el Paraíso. Cada nivel tiene su propia página, y cada una de estas páginas cuenta con distintos contenidos (actividades, juegos, foros,



tutoriales...) acorde al nivel correspondiente. Además, este grupo también cuenta con una página dedicada a eTwinning Live, con tutoriales y pequeñas actividades. Otro aspecto a destacar es el foro específico para la búsqueda de socios para iniciar un proyecto.

Pages

- | | |
|---------------------------------------|---|
| 1 Introduction | 15 FIRST STEP: lost in the wood |
| 2 Your guides | 16 SECOND STEP - climbing up |
| 3 The new platform | 17 THIRD STEP - up to Heaven |
| 4 3Tips4Newbies | 18 EXPLORING eTwinning Live ▾ |
| 5 Tutorials ▾ | 19 European Cultural heritage |
| 6 Let's share doubts! | 20 Hints & Tips |
| 7 Publications | 21 Webinars ▾ |
| 8 WELCOME to Virgilio Group ▾ | 22 Virgilio on the move |
| 9 WHERE are we from? | 23 PARTNER finding corner |
| 10 QUIZ: which eTwinner are you? | 24 SUPPORT |
| 11 GENERAL HELPDESK | 25 UNDERWORLD CAFE' |
| 12 Tutorials - How to... | 26 THE ETWINNERS' QUARANTINE - cohoperative ebook |
| 13 eTwinning, why? | 27 STARTING A PROJECT : KITS |
| 14 Edit your profile inside the Group | 28 Webinar 27-3-19 |



Beginning in eTwinning

Have you registered in eTwinning? **LET'S START!**

1



FIND THE RIGHT PEOPLE TO CONNECT!

Welcome to the eTwinning Community where thousands of like-minded teachers are ready to get in touch and start working with you. If you need help you can, contact your [National Support Service - Partners Support Agency](#) if you are in eTwinning Plus, or the eTwinning Ambassadors in your region. Go to eTwinning Live, and enrich your profile with pictures and information about yourself. [Search for other eTwinners](#) who share your interest in a theme, or an age category.

2



TAKE TIME TO READ AND EXPLORE!

eTwinning offers many possibilities to explore:

Projects: share ideas, tools, and inspiration.

Recognition: gain formal acknowledgement for your work in eTwinning.

Professional development: develop yourself with free, and high quality learning.

3



NETWORK WITH OTHER COLLEAGUES AND ENGAGE IN GROUPS!

eTwinning Groups are a place to connect with people with similar interests: search for topics, subjects, geographical areas. Join a public, private or why not try one of our featured eTwinning Groups? If you are a beginner and need more guidance, you can join [Virgilio](#), the group for new eTwinners.

4



THERE IS ALWAYS ROOM FOR IMPROVEMENT!

eTwinning helps you improve your teaching skills, engage your pupils, empower your school, and enrich your community!

- Use the [eTwinning Self teaching materials to learn about the eTwinning tools](#).
- Check your potential via the [Monitoring eTwinning Practice tool](#) where you will assess your competences, and learn how to get the most out of eTwinning.
- Join our free [Learning Events](#) and [Online Seminars](#) led by experts in dozens of different areas. Watch them on our [YouTube channel](#).

5



ARE YOU READY TO START A PROJECT, OR LOOKING FOR INSPIRATION?

Join the [partner forums](#) and find out what other teachers [do or want to do](#). After the first contacts, it will be easy to register a project and start your eTwinning journey.

MAKE THE FIRST STEP TODAY!

www.etwinning.net



Icons: Bloomicon, PawsSolution, Encalypp/Shutterstock.com



Desde el SNA, os animamos a que os unáis al grupo, tanto si sois nuevos en eTwinning como si no, y aprovecháis todos los beneficios que ofrece. Pincha en el siguiente enlace si necesitas información sobre cómo unirte a un grupo eTwinning: <https://etwinning.es/es/materiales-de-ayuda/ayuda-etwinning/como-unirse-a-un-grupo-etwinning/>

So off you go eTwinners: have fun, and find your Virgilio Twins!

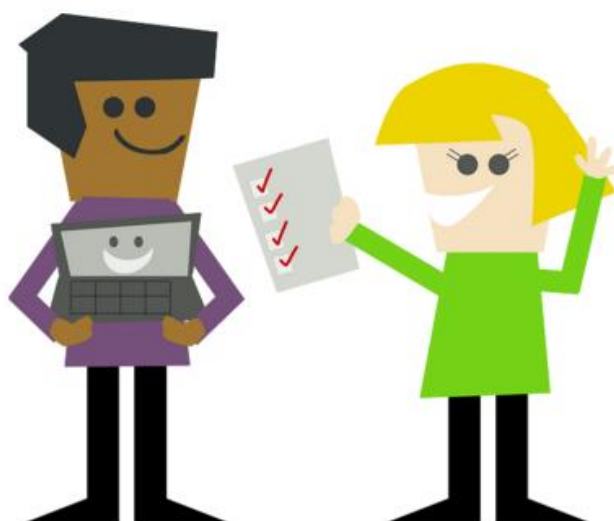


Ilustración 1. Icono de búsqueda de socios grupo Virgilio

Fuente de las imágenes: Grupo Virgilio en eTwinning Live